

Zakres prac:

- podstemplowanie stropu na czas robót
- odciecie posadzki po obrysie wzmocnienia
- skucie warstw posadzkowych
- wykucie pustaków Ackermana z pozostawieniem części dolnej
- skucie żeber na głębokość 10cm
- dokładne oczyszczenie
- wykonanie zbrojenia żeber oraz płyty
- zabetonowanie wykutych przestrzeni
- rozbiórka podstemplowania po osiągnięciu betonu 70% wytrzymałości
- montaż urządzeń na stropie 4 tygodnie od czasu zakończenia betonowania

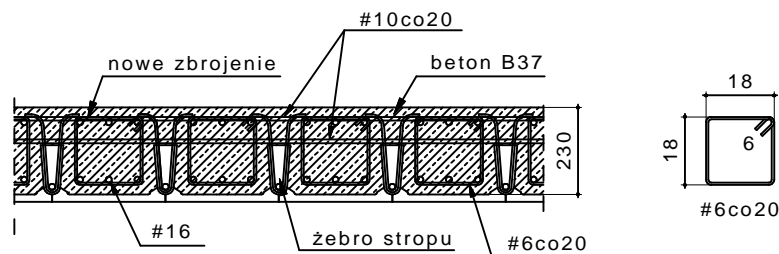
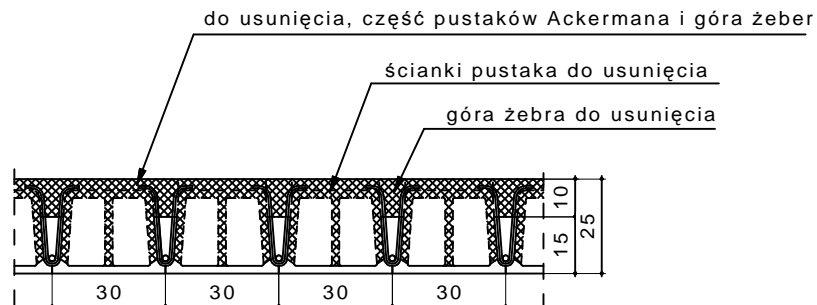
objętość betonu B37 - $20 \times 0,3 \times 0,22 \times 6,00 = 7,92 \text{ m}^3$

stal B500SP AIIIIN:

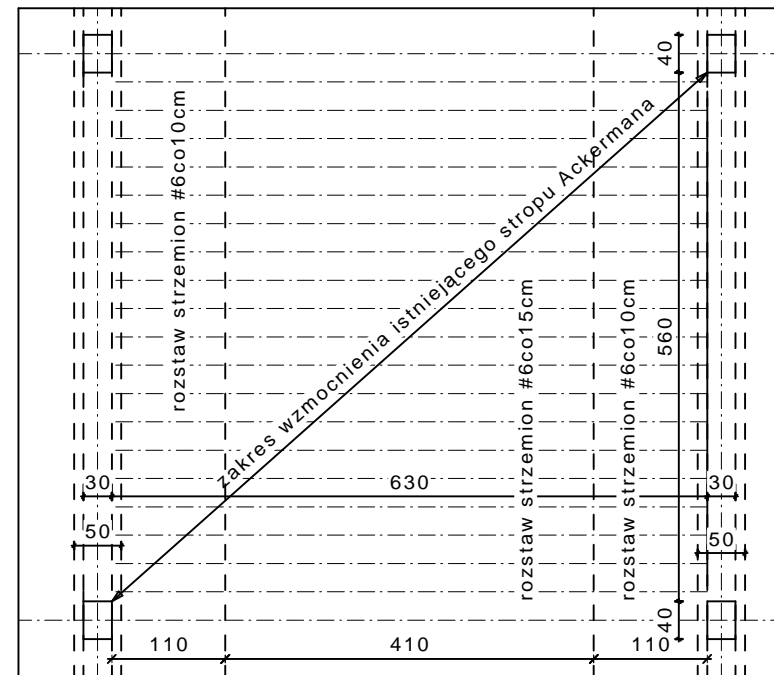
#6mm L=0,84m x 50x20=521m*0,222kg/mb=187kg

#10mm=6,1m*31*2=378,2m*0,617kg/mb=234kg

#16mm L=6,00*20*6=720m*1,58kg/mb=1138kg



UWAGA:
DOKUMENTACJA ZOSTANIE ZWERYFIKOWANA DO WYMAGAŃ
APARATÓW KTÓRE ZOSTANĄ ZAKUPIONE I WYBRANE W
WYNIKÓW PRZETARGÓW



INWESTOR:	SAMODZIELNY PUBLICZNY SZPITAL WOJEWÓDZKI IM. PAPIEŻA JANA PAWAŁ II W ZAMOŚCIU AL. JANA PAWAŁA II 10, 22-400 ZAMOŚĆ			
LOKALIZACJA:	DZIAŁKI EWID. NR: 84/7; 84/8 JEDNOSTKA EWID: 0001 MIASTO ZAMOŚĆ OBRĘB: 0001 MIASTO ZAMOŚĆ			
TYTUŁ OPRACOWANIA:	DOKUMENTACJA PROJEKTOWA NA REALIZACJĘ PROJEKTU PN. „UTWORZENIE WZORCOWEGO OŚRODKA KOMPLEKSOWEJ OPIEKI NAD PACJENTAMI ZE SCHORZENIAMI NEUROLOGICZNO - NEUROCHIRURGICZNYMI W SAMODZIELNYM PUBLICZNYM SZPITALU WOJEWÓDZKIM IM. PAPIEŻA JANA PAWAŁA II W ZAMOŚCIU”.			
TREŚĆ OPRACOWANIA:	PROJEKT BUDOWLANO-WYKONAWCZY SALA C1 BLOK OPERACYJNY II PIĘTRO, BLOK B SALA HYBRYDOWA-WZMOCNIENIE STROPU-SZCZEGÓŁ	PODPIS:		
PROJEKTANT	mgr inż. LESZEK DZIUBA	upr.bud.7342/73/91		
SPRAWDZAJĄCY	inż. CZESŁAW DZIUBA	upr.bud.8387/62/85		
SPECJALNOŚĆ	KONSTRUKCJA	DATA 15.05.2018	SKALA 1:20	NR RYS. K-03